

**BŪVES  
TEHNISKĀS INVENTARIZĀCIJAS LIETA**

Numurs: 13000071107001-01

Lapu skaits: 11.

**BŪVES KADASTRA APZĪMĒJUMS**

**13000071107001**

**Ēdnīca**

(Būves nosaukums)

**ADRESE:** Jūrmala  
Bulduru prospekts 5

**Tehniskās inventarizācijas darbu izpildītāji:** Daina Krūmiņa

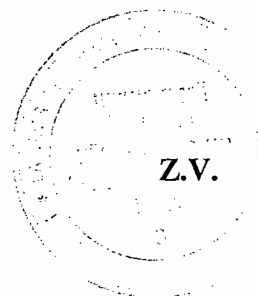
**Izpildes datums:** 16/12/2001

**Tehniskās inventarizācijas darbu pārbaudītājs:** Liāna Raudova

**Pārbaudes datums:** 16/12/2001

**LR VZD reģionālās nodaļas vadītājs**

VZD reģionālās nodaļas vadītāja  
Liāna Raudova  
Jūrmalas reģionālās nodaļas  
Kadastriņģu nodaļas  
Kadastriņģu nodaļas  
Kadastriņģu nodaļas



\_\_\_\_\_

(Vārds, Uzvārds)

*[Handwritten signature]*

(paraksts)

**Datums:** 2001 . gada "18" decembrī



## INFORMĀCIJA PAR PASŪTĪJUMU

1. Tehniskās inventarizācijas lietas numurs: 13000071107001-01
2. Būves nosaukums: Ēdnīca
3. Būves kadastra apzīmējums: 13000071107001
4. Būves adrese: Jūrmala, Bulduru prospekts 5
5. Pēdējās apsekošanas datums: 04/12/2001
6. Tehniskās inventarizācijas pasūtītāji: VAS Valsts nekustamā īpašuma aģentūra
7. Pasūtījuma pieņemšanas datums: 13/12/2001
8. Tehniskās inventarizācijas darbu izpildītā Daina Krūmiņa
9. Izpildes datums: 16/12/2001
10. Tehniskās inventarizācijas darbu pārbaudītājs Liāna Raudova
11. Pārbaudes datums: 16/12/2001
12. Iesniegtie dokumenti:  
Pasūtījuma pieteikums  
Nr. 1457/1-13 13/12/2001 VZD Lielrīgas reģionālās nodaļas Jūrmalas pilsētas sektors
13. Tehniskās inventarizācijas veids: Būves pilna atkārtotā tehniskā inventarizācija
14. Pasūtījuma izpildes termiņš (d.d.): 22
15. Pasūtījuma pieņēmējs: Veronika Trautmane

## INFORMĀCIJA PAR BŪVI

1. Būves lietošanas veids: 1211 Viesnīcu ēkas
2. Būves kapitalitātes grupa: V grupa
3. Būves ārsienu materiāls: 05 Koks
4. Būves stāvu skaits:
  - 4.1. Virszemes: 2
  - 4.2. Pazemes: 0
5. Eksploatācijas uzsākšanas gads: 1935 ✓
6. Eksploatācijā pieņemšanas gads:
7. Būves konstruktīvā elementa apraksts:
  - 7.1. Būves pamati Ķieģeļu mūris
  - 7.2. Būves ār sienas Koks
  - 7.3. Būves pārsegumi Koks
  - 7.4. Būves jumts Metāla loksnes
8. Būves fiziskais nolietojums (%): 45
9. Būves apbūves laukums (kv.m.): 119.4
10. Būvtilpums (kub.m.): 368
11. Būves kopējā platība (kv.m.): 135
12. Būves lietderīgā platība (kv.m.): 135
  - 12.1. Dzīvokļu platība (kv.m.): 0
  - 12.2. Nedzīvojamo telpu platība (kv.m.): 135
13. Telpu grupu skaits būvē: 1
14. Dzīvokļu skaits būvē: 0
15. Labiekārtojums:
  15. 4. Elektroapgāde
  15. 5. Aukstā ūdens apgāde
  15. 5. Aukstā ūdens apgāde
  15. 6. Karstā ūdens apgāde
  15. 8. Kanalizācija
  15. 9. Tualetes telpa 1
  15. 10 Vannas (dušas) telpa 1
16. Patvaļīgās būvniecības pazīmes: - Nav

## BŪVES EKSPLIKĀCIJA

Būves kopējā platība (kv.m.) 135

Būves lietderīgā platība (kv.m.): 135

Dzīvokļu kopējā platība (kv.m.): 0

Dzīvokļu platība (kv.m.): 0

Dzīvojamā platība (kv.m.): 0

Dzīvokļu palīgtelpu platība (kv.m.) 0

Dzīvokļu ārtelpu platība (kv.m.) 0

Nedzīvojamo telpu platība (kv.m.) 135

Nedzīvojamo iekštelpu platība (kv.m.) 135

Nedzīvojamo ārtelpu platība (kv.m.) 0

Būves koplietošanas palīgtelpu platība (kv.m.) 0

Koplietošanas iekštelpu platība (kv.m.) 0

Koplietošanas ārtelpu platība (kv.m.) 0

Telpu grupas numurs: 001

Telpu grupas adreses numurs:

Telpu grupas izmantošanas veids: 1211 Viesnīcas telpu grupa

Telpu grupas platību eksplikācija:

Nedzīvojamo telpu platība (kv.m.): 135

Nedzīvojamo iekštelpu platība (kv.m.): 135

Nedzīvojamo ārtelpu platība (kv.m.): 0

Telpu grupas telpu eksplikācija:

Stāvs	Telpas numurs	Telpas nosaukums	Telpas veids	Telpas platība (kv.m.)	Telpas augstums (m)	Patvaljīgas būvniecības pazīme
1	1	Ēdamzāle	Nedzīvojamā iekštelpa	7.9	2.4	
1	2	Virtuve	Nedzīvojamā iekštelpa	11.3	2.4	
1	3	Priekštelpa	Nedzīvojamā iekštelpa	28.1	2.4	
1	4	Priekštelpa	Nedzīvojamā iekštelpa	2.3	2.4	
1	5	Priekštelpa	Nedzīvojamā iekštelpa	3	2.4	
1	6	Dušas telpa	Nedzīvojamā iekštelpa	1.2	2.4	
1	7	Tualete	Nedzīvojamā iekštelpa	1.1	2.4	
1	8	Ēdamzāle	Nedzīvojamā iekštelpa	22.4	2.85	
1	9	Veranda	Nedzīvojamā iekštelpa	15.3	2.4	
1	10	Virtuve	Nedzīvojamā iekštelpa	11.2	2.4	
2	11	Palīgtelpa	Nedzīvojamā iekštelpa	1.9	1.98	
2	12	Priekštelpa	Nedzīvojamā iekštelpa	1.9	1.98	
2	13	Pieliekamais	Nedzīvojamā iekštelpa	.4	1.98	

2	14	Palīgtelpa	Nedzīvojamā iekštelpa	17.8	1.98	
2	15	Palīgtelpa	Nedzīvojamā iekštelpa	9.2	1.98	

**INFORMĀCIJA PAR 1 STĀVU UN TĀ EKSPLIKĀCIJA**  
(PĒC PASŪTĪTĀJA PAPILDUS PIEPRASĪJUMA)

**Telpu grupu skaits stāvā: 1**

**Dzīvokļu skaits stāvā: 0**

**Stāva kopējā platība (kv.m.): 103.8**

**Stāva lietderīgā platība (kv.m.): 103.8**

**Dzīvokļu kopējā platība stāvā (kv.m.)**

**Dzīvokļu platība stāvā (kv.m.)**

**Dzīvojamā platība stāvā (kv.m.):**

**Dzīvokļu palīgtelpu platība (kv.m.):**

**Dzīvokļu ārtelpu platība stāvā (kv.m.)**

**Nedzīvojamo telpu platība stāvā (kv.m.): 103.8**

**Nedzīvojamo iekštelpu platība stāvā (kv.m.): 103.8**

**Nedzīvojamo ārtelpu platība stāvā (kv.m.):**

**Koplietošanas palīgtelpu platība stāvā (kv.m.):**

**Koplietošanas iekštelpu platība stāvā (kv.m.):**

**Koplietošanas ārtelpu platība stāvā (kv.m.):**

2	13	Priekštelpa	Nedzīvojamā iekštelpa	3.7	2.5	
2	14	Atpūtas telpa	Nedzīvojamā iekštelpa	8.6	2.5	
2	15	Savienotā sanitārtehniskā telpa	Nedzīvojamā iekštelpa	5.1	2.5	
2	16	Atpūtas telpa	Nedzīvojamā iekštelpa	14.5	2.5	
2	17	Pieliekamais	Nedzīvojamā iekštelpa	1.4	2.5	
2	18	Priekštelpa	Nedzīvojamā iekštelpa	2.3	2.5	
2	19	Savienotā sanitārtehniskā telpa	Nedzīvojamā iekštelpa	4.9	2.5	
2	20	Atpūtas telpa	Nedzīvojamā iekštelpa	8.8	2.5	
2	21	Atpūtas telpa	Nedzīvojamā iekštelpa	14.3	2.5	

**INFORMĀCIJA PAR 1 STĀVU UN TĀ EKSPLIKĀCIJA  
(PĒC PASŪTĪTĀJA PAPILDUS PIEPRASĪJUMA)**

**Telpu grupu skaits stāvā: 1**

**Dzīvokļu skaits stāvā: 0**

**Stāva kopējā platība (kv.m.): 78.3**

**Stāva lietderīgā platība (kv.m.): 78.3**

**Dzīvokļu kopējā platība stāvā (kv.m.):**

**Dzīvokļu platība stāvā (kv.m.):**

**Dzīvojamā platība stāvā (kv.m.):**

**Dzīvokļu palīgtelpu platība (kv.m.):**

**Dzīvokļu ārtelpu platība stāvā (kv.m.):**

**Nedzīvojamo telpu platība stāvā (kv.m.): 78.3**

**Nedzīvojamo iekštelpu platība stāvā (kv.m.): 78.3**

**Nedzīvojamo ārtelpu platība stāvā (kv.m.):**

**Koplietošanas palīgtelpu platība stāvā (kv.m.):**

**Koplietošanas iekštelpu platība stāvā (kv.m.):**

**Koplietošanas ārtelpu platība stāvā (kv.m.):**

Telpu grupas numurs: 001

Telpu grupas adreses numurs:

Telpu grupas izmantošanas veids: 1264 Ārstniecības vai veselības aprūpes telpu grupa

Telpu grupas platību eksplikācija stāv

Nedzīvojamo telpu platība stāvā (kv.m.): 78.3

Nedzīvojamo iekštelpu platība stāvā (kv.m.): 78.3

Nedzīvojamo ārtelpu platība stāvā (kv.m.): 0

Telpu grupas telpu eksplikācija stāvā:

Telpas numurs	Telpas nosaukums	Telpas veids	Telpas platība (kv.m.)	Telpas augstums (m)	Patvaļīgās būvniecības pazīme
1	Priekštelpa	Nedzīvojamā iekštelpa	1.8	2.5	
2	Tualete	Nedzīvojamā iekštelpa	1	2.5	
3	Priekštelpa	Nedzīvojamā iekštelpa	23.2	2.5	
4	Atpūtas telpa	Nedzīvojamā iekštelpa	9.1	2.5	
5	Atpūtas telpa	Nedzīvojamā iekštelpa	9.4	2.5	
6	Priekštelpa	Nedzīvojamā iekštelpa	1.9	2.5	
7	Savienotā sanitārtehniskā telpa	Nedzīvojamā iekštelpa	7	2.5	
8	Priekštelpa	Nedzīvojamā iekštelpa	2	2.5	
9	Dušas telpa	Nedzīvojamā iekštelpa	6.7	2.5	
10	Atpūtas telpa	Nedzīvojamā iekštelpa	8.1	2.5	
11	Atpūtas telpa	Nedzīvojamā iekštelpa	8.1	2.5	

INFORMĀCIJA PAR 2 STĀVU UN TĀ EKSPLIKĀCIJA  
(PĒC PASŪTĪTĀJA PAPILDUS PIEPRASĪJUMA)

Telpu grupu skaits stāvā: 1

Dzīvokļu skaits stāvā: 0

Stāva kopējā platība (kv.m.): 76.3

Stāva lietderīgā platība (kv.m.): 76.3

Dzīvokļu kopējā platība stāvā (kv.m.):

Dzīvokļu platība stāvā (kv.m.):

Dzīvojamā platība stāvā (kv.m.):

Dzīvokļu palīgtelpu platība (kv.m.):

Dzīvokļu ārtelpu platība stāvā (kv.m.):

Nedzīvojamo telpu platība stāvā (kv.m.): 76.3

Nedzīvojamo iekštelpu platība stāvā (kv.m.): 76.3

Nedzīvojamo ārtelpu platība stāvā (kv.m.):

Koplietošanas palīgtelpu platība stāvā (kv.m.):

Koplietošanas iekštelpu platība stāvā (kv.m.):

Koplietošanas ārtelpu platība stāvā (kv.m.):

## INVENTARIZĀCIJAS VĒRTĪBAS APRĒĶINA PROTOKOLS

**Būves kadastra apzīmējums:** 1300 007 1107 004  
**Būves adrese:** Jūrmala, Bulduru prospekts 5  
**Tehniskās inventarizācijas lietas numurs:** 13000071107004-02  
**Būves galvenais lietošanas veids:** 1264 - Ārstniecības vai veselības aprūpes iestāžu ēkas  
**Būves nosaukums:** Guļamkorpuss  
**Būves tehniskie rādītāji:** 2 stāvi, būvtilpums = 542 m<sup>3</sup>, kopējā platība = 154.6 m<sup>2</sup>, apbūves laukur = 96.8 m<sup>2</sup>.

**Būves konstruktīvo elementu raksturojums:**

**Pamati:** Dzelzsbetons/betons  
**Sienas:** Koks  
**Pārsegumi:** Koks  
**Jumts:** Metāla loksnes

Nosaukums	N.p.k.	Teraksts
Būvju vienību cenu krājuma numurs, tabulas apzīmējums, ailes apzīmējums tabulā	1	28; 80; b
Mērvienība	2	kub.m.
Vienību daudzums	3	542
Kopējā platība (m <sup>2</sup> )	4	154.6
Būves vienības bāzes vērtība (Ls)	5	28
Būves bāzes vērtība (Ls)	6	15176
Fiziskā stāvokļa koeficients $K_s$	7	0.90
Ģeogrāfiskās novietnes koeficients $K_G$	8	0.65
Būves izmantošanas veida korekcijas koeficients $K_{iv}$	9	0.49
Attāluma līdz tuvākajai pilsētai koeficients $K_L$	10	1.00
K -	11	1.00
<b>Būves inventarizācijas vērtība (Ls)</b>	<b>12</b>	<b>4350</b>
Būves vienības inventarizācijas vērtība (Ls)	13	8.03
Būves kopējās platības 1 m <sup>2</sup> vērtība (Ls)	14	28.14

**Vērtēšanas datums:** 05/12/2001

**Izpildīja:** Daina Krūmiņa  
 (Vārds, Uzvārds)

**Paraksts:** 

**Pārbaudīja:** Liāna Raudova  
 (Vārds, Uzvārds)

**Paraksts:** 



## INVENTARIZĀCIJAS VĒRTĪBAS APRĒĶINA PROTOKOLS

**Būves kadastra apzīmējums:** 1300 007 1107 001  
**Būves adrese:** Jūrmala, Bulduru prospekts 5  
**Tehniskās inventarizācijas lietas numurs:** 13000071107001-01  
**Būves galvenais lietošanas veids:** 1211 - Viesnīcu ēkas  
**Būves nosaukums:** Ēdnīca  
**Būves tehniskie rādītāji:** 2 stāvi, būvtilpums = 368 m<sup>3</sup>, kopējā platība = 135 m<sup>2</sup>, apbūves laukums 119.4 m<sup>2</sup>.


**Būves konstruktīvo elementu raksturojums:**

**Pamati:** Ķieģeļu mūris  
**Sienas:** Koks  
**Pārsegumi:** Koks  
**Jumts:** Metāla loksnes


Nosaukums	N.p.k.	Ieraksts
Būvju vienību cenu krājuma numurs, tabulas apzīmējums, ailes apzīmējums tabulā	1	28; 7; d
Mērvienība	2	kub.m.
Vienību daudzums	3	368
Kopējā platība (m <sup>2</sup> )	4	135
Būves vienības bāzes vērtība (Ls)	5	34.6
Būves bāzes vērtība (Ls)	6	12732.8
$K_s$ Fiziskā stāvokļa koeficients	7	0.55
$K_G$ Ģeogrāfiskās novietnes koeficients	8	0.65
$K_{IV}$ Būves izmantošanas veida korekcijas koeficients	9	0.84
$K_L$ Attāluma līdz tuvākajai pilsētai koeficients	10	1.00
K -	11	1.00
<b>Būves inventarizācijas vērtība (Ls)</b>	<b>12</b>	<b>3824</b>
Būves vienības inventarizācijas vērtība (Ls)	13	10.39
Būves kopējās platības 1 m <sup>2</sup> vērtība (Ls)	14	28.33

**Vērtēšanas datums:** 05/12/2001

**Izpildītja:** Daina Krūmiņa  
 (Vārds, Uzvārds)

**Paraksts:** 

**Pārbaudītja:** Liāna Raudova  
 (Vārds, Uzvārds)

**Paraksts:** 

BŪVJU INVENTARIZĀCIJAS LIETA

Arhīva Nr. 56

lpp.

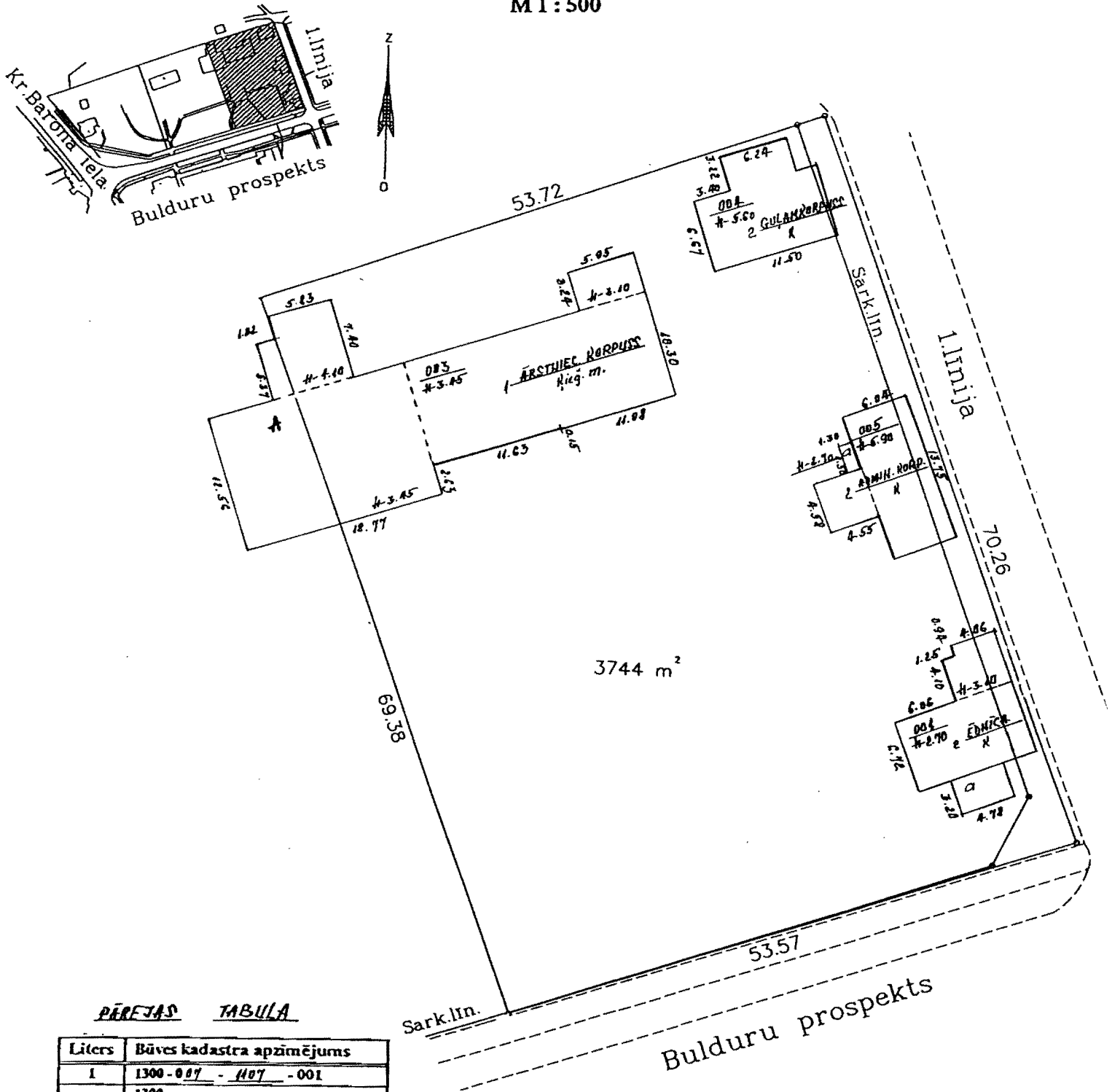
NEKUSTAMĀIS ĪPAŠUMS

Zemes kadastra Nr. 1300 007 1107

ADRESE: JŪRMALA, BULĶURI, BULĶURU PROSPEKTS N°5

APBŪVES PLĀNS

M 1 : 500



PĀRĒJAS TABULA

Liters	Būves kadastra apzīmējums
1	1300-007-1107-001
	1300-
3	1300-007-1107-003
4	1300-007-1107-004
5	1300-007-1107-005

Datums	Izpildija	Paraksts
05. 10. 2004.	D. RĒMIŅA	<i>[Signature]</i>

ADRESE ĒRMĀLA, BULĪURI, BULĪURU PR. N°5 KADASTRA Nr.

1300 007 1107
---------------

CELTNE lit. Nr. 001

ĒDNĪCA

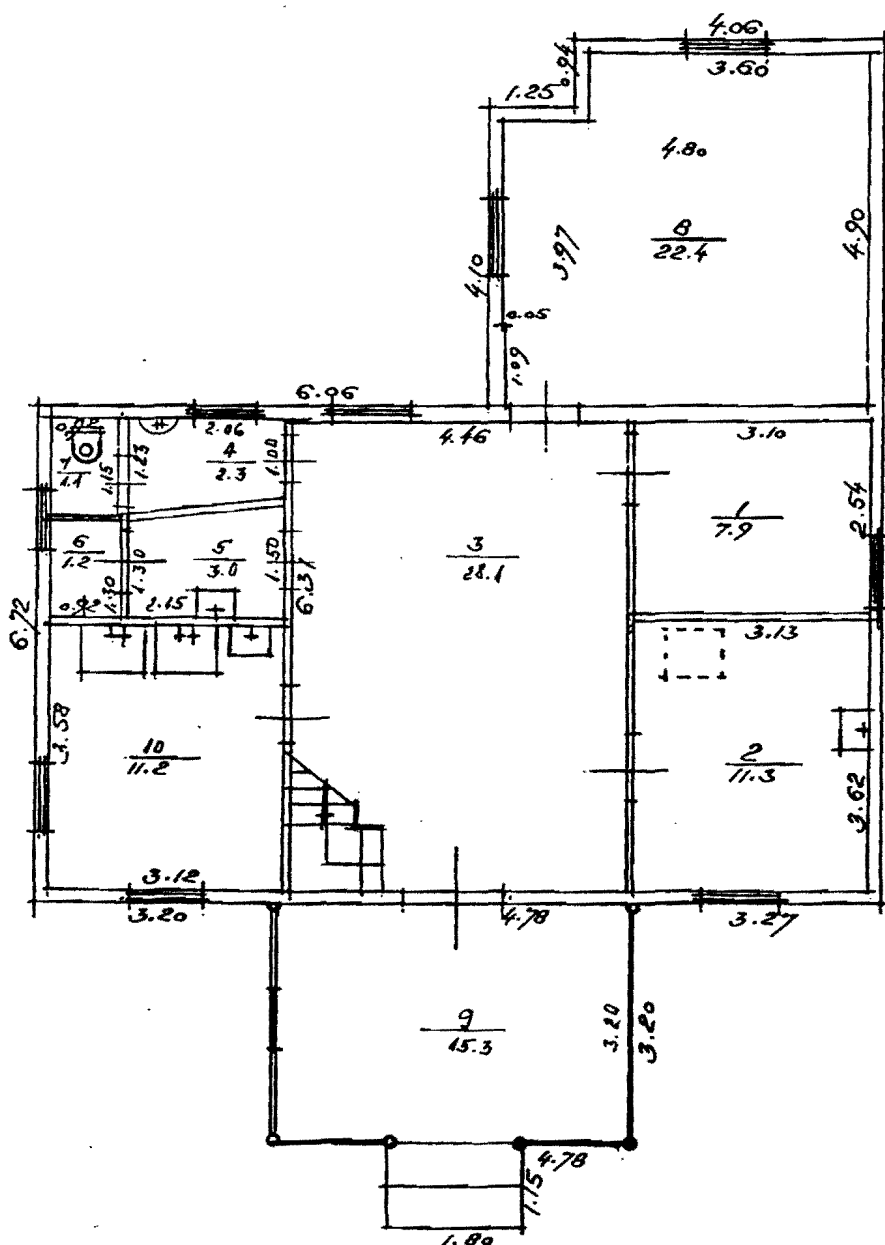
M 1 : 100

nosaukums

I.

STĀVA PLĀNS

Stāva augstums  $H_1 = 2.40 ; 2.85$  m



Datums	Izpildija	Paraksts
05. 12. 2001.	J. KRUMIŅA	<i>[Signature]</i>

56 11. lpp.

ADRESE BULĶURI, BULĶURU PROSPĒKTS Nr. 5 KADASTRA Nr.

1380 007 1107

CELTNE lit. Nr. 001

ĒNĪCA

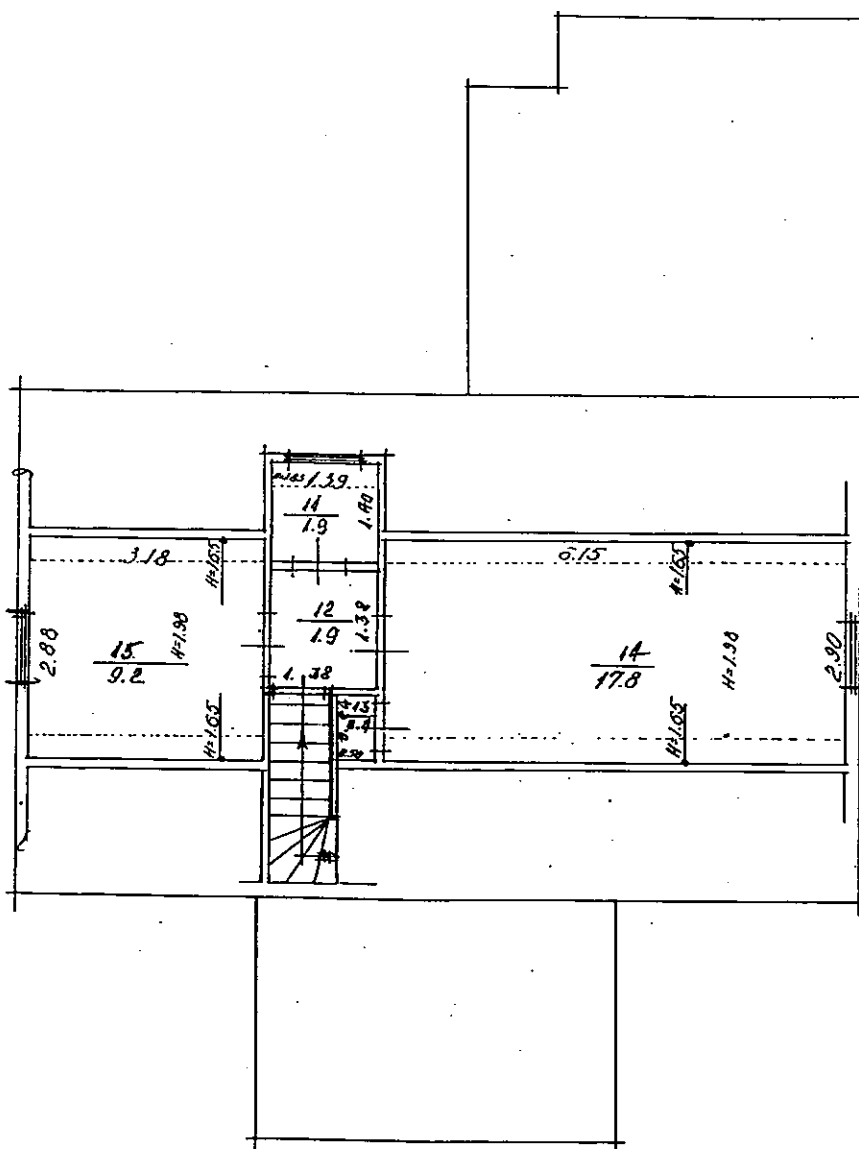
M 1 : 100

nosaukums

II.

STĀVA PLĀNS

Stāva augstums  $H_1 = 1.98; 1.65$  m



Datums	Izpildija	Paraksts
05.12.2001.	D. KRUMINA	<i>[Signature]</i>